

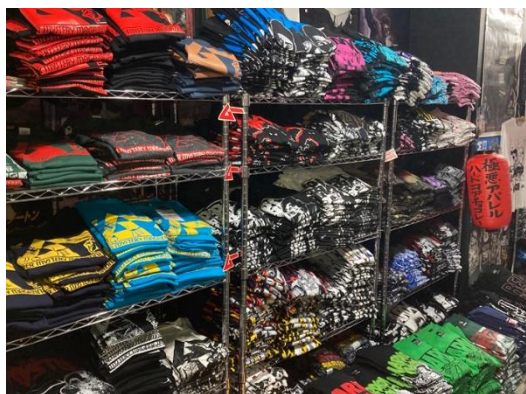
# TENGAとTシャツ界の悪童「ハードコアチョコレート」がコラボ！ 阪急メンズ東京「TST BASE」にPOP UP STOREがオープン — TENGAとのコラボTシャツも販売！ —

株式会社TENGA (東京都港区/代表取締役社長：松本光一)は、阪急メンズ東京(東京都千代田区)内でTENGAと異業種のコラボストアを展開するPOP UPスペース「TST BASE」にて、11月4日(水)～11月27日(金)の間、有限会社ハードコアチョコレート(東京都中野区)が運営する個性が際立ちすぎの“ハードコア” Tシャツ・ブランド「HARDCOORE CHOCOLATE」とコラボしたPOP UPストアを展開いたします。

特設サイト：<https://www.tenga.co.jp/topics/15239/>



## 店舗概要



TENGAとハードコアチョコレート、  
2つの溢れる個性とブツ飛んだ感性が遂に狂宴！

既存の枠にとらわれず、各々の進むエナジーで世界に飛び出した両者が皆様へ贈る「趣味の部屋」をテーマに展開。映画や漫画にアニメなど、思わずニヤツとしてしまうマニア垂涎の作品や、レトロなあの作品、王道の名作まで。昭和から令和まで、時代をクロスオーバーさせた空間が出現します。

- ストア名：「TENGA × HARDCOORE CHOCOLATE」POP UP STORE
- 日程：11月4日(水) - 11月27日(金) ■営業時間：10:00～20:00
- 場所：阪急メンズ東京6階「TENGA STORE TOKYO」隣 東京都千代田区有楽町2-5-1

## HARDCORE CHOCOLATEとは

**HARDCORE CHOCOLATE**



映画やプロレス、漫画にアニメなど、コアな題材をパンキッシュなデザインで消化する。それが「HARDCORE CHOCOLATE」。1999年のブランド設立以来、様々なアンダーグラウンドシーンで話題を巻き起こし、単なるサブカルの枠に収まらない個性が際立ちすぎの“ハードコア” Tシャツ・ブランドです。「過激だけドクール」、伝わる人にはとことん伝わる洗練されたデザインは、国内外のコアユーザーに圧倒的な支持を得ています。

ハードコアチョコレート公式サイト：<http://core-choco.com/>

## コラボアイテム詳細



※ 写真はイメージです

HARDCORE CHOCOLATEのロゴとTENGAのアイデンティティをMIXさせ、BOXロゴに落とし込んだ、シンプルかつインパクト大なストリート感溢れるデザイン。デザイン・制作はハードコアチョコレートが担当。

### 【製品概要】

定価：4,400円(税込)

サイズ：S・M・L・XL・XXL

カラー：BLACK

販売：HARDCORE CHOCOLATE 各取扱店  
TENGA STORE TOKYO

## TST BASEとは

「TST BASE」は、阪急メンズ東京（東京都千代田区）内にあるTENGA初の常設店「TENGA STORE TOKYO」に隣接する、TENGAと異業種のコラボストアを展開する期間限定のPOP UPスペースです。

2020年10月から翌年2月の間に、個性豊かなブランドとのコラボを定期的に展開していく予定です。



### 【本件に関するお問い合わせ】

- TENGAコーポレートサイト：<https://tenga-group.com>
- 画像ダウンロードURL：<https://tinyurl.com/y6qrz9ms>
- 担当：西野：[nishino@tenga.co.jp](mailto:nishino@tenga.co.jp) ● 連絡先：TEL: 03-5418-5590